

ソフィール協会のオンライン研修会を開催しました

2022年6月10日(金)に第12期 ソフィール協会研修会を開催しました。
今年もコロナ禍の状況を鑑みオンラインでの開催となりましたが、全国各地より会員の皆様にご参加いただき、とても有意義な時間となりました。

研修会前半では納入事例発表を、後半には以前ご案内しましたソフィールとミニソフィのランディングページ・PR動画を今後ソフィール協会として普及するべく、各会員のSNS活用事例などを交えながらたくさんのご意見をいただきました。

オンラインでのやりとりにも少し慣れてきたところですが、そろそろ以前のように直接お会いしたいものです。

そんな気持ちを解消するため、今年はソフィール協会としてWebコンテンツの改善を考えております！

色々決定しましたらこちらでもお知らせしますので、宜しくお願いいたします。

ソフィール
NEWS

2022.7 vol.31

全国229カ所に導入
環境型トイレ浄化槽

SUSTAINABLE DEVELOPMENT GOALS

私たちは持続可能な開発目標 (SDGs) を支援しています



特集

雨水貯水・活用システム「アメリオ」の
納入事例

TOPICS

第12期 ソフィール協会研修会(オンライン)
を開催しました

SUSTAINABLE DEVELOPMENT GOALS

SDGs 目標6
安全な水とトイレを世界中に。
Goal 6: Clean Water and Sanitation.

世界に伝えたい！
約4分の動画公開中！

アルコ(株)ホームページにも掲載しています
最新の施工事例を随時更新しています！
用途別での納入事例もご紹介していますので、是非ご覧ください。

ソフィール 実績 検索

<https://www.alcoinc.co.jp/mizu/sofil/>

ソフィール協会

三重県津市藤方2254番地1(アルコ(株)内)
TEL 059-213-8811 FAX 059-213-8880
URL <http://sofil-kai.net/>
MAIL info@alcoinc.co.jp



環境技術
実証事業
ETV 環境省
本技術は第三者による他府の実証結果を
公開しています。
<http://www.env.go.jp/policy/etv/>
自然環境トイレし尿処理施設分科
平成29年度 実証事業 06-030-1402
平成 年度 競争型補助金 No.030

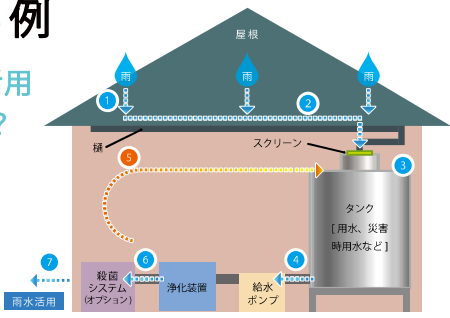
写真の「ヴェネツィアとその潟」はイタリアの北部に位置する世界遺産で、「水の都」と呼ばれています。
海に囲まれた沼地の上に人工的につくられたこの街では、塩分を含まない淡水(飲み水)を手に入れることが切実な問題でした。
ヴェネツィアの町を散策していると、ちょっとした広場には必ずといっていいほど井戸のような石のかたまりが置かれています。
もちろん今は使われていませんが、昔のヴェネツィアの人々はこの独特な井戸を使い、雨水を貯水、砂でろ過し、きれいな飲み水を得ていました。



雨水貯水・活用システム 「アメリオ」の納入事例

雨水の積極活用で水資源の有効活用 「地球にいいこと」はじめませんか？

地上に降り注ぐ雨にはチリやほこり、黄砂、排気ガス、PM2.5など様々な成分が混入し、以外と汚れている場合が多いのが現状です。「トイレ洗浄水」「植物への散水」「洗車水」「災害用非常用水」等への再利用を行うには水質の浄化と水質の維持が必須となります。アメリオは立命館大学などが開発した独自の技術により水質浄化 & 水質維持が可能なシステムです。浄化装置のろ過、微生物浄化機能によりきれいな処理水を維持し続けます。



POINT
世界自然遺産のため、タンクを景観塗装色の茶色に塗り、納品しました。タンクはどんな色でも塗装可能です！

02 世界自然遺産 「父島 境浦園地」

「境浦園地」は父島の二見湾にある海岸に面した園地です。シュノーケリングポイントや観光地として賑わっていますが、水道設備がないことから、ソフィール循環システム、手洗いは雨水活用システムのアメリオを採用いただきました。



POINT
雨水タンクは制御盤と一緒にトイレの機械室に格納しました。

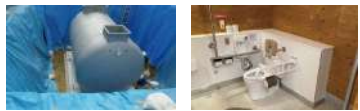
01 伊勢志摩国立公園 「鵜倉園地」

鵜倉園地にある見江島展望台は、電気はあるものの水道を引けない立地条件のため、比較検討の末「ソフィール循環型」と「雨水利活用システム(アメリオ)」が採用されました。トイレの流し水はトイレ汚水を高度に処理した水を利用し、手洗いは雨水を浄化して給水しています。



03 瀬戸内海国立公園 「六甲最高峰トイレ」

六甲山の最高峰の登山道の手前に、ソフィールと、水がない山間地のため、アメリオを導入いただきました。毎年開催される六甲全山縦走大会のチェックポイントにもなっています。



POINT
雨水貯水タンクはFRP槽を使用し、地中に埋設しています。設置条件により柔軟に対応可能です！

04 天竜奥三河国定公園 「萩太郎山山頂トイレ」

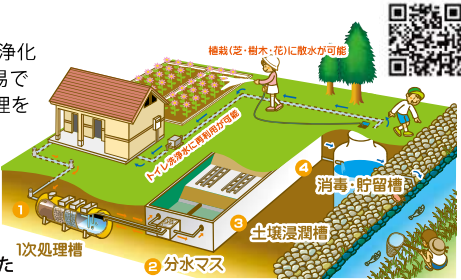
萩太郎山は、向かい合う茶臼山と共に、豊根村のシンボルです。春は芝桜の名所、冬はスキー場として年間通して多くの観光客が訪れます。萩太郎山山頂へは、リフトで上れ、まるで空中散歩です。ソフィールに加え、トイレの手洗い用水としてアメリオも設置頂いております。



SYSTEM

“ソフィール”とは？

ソフィールは環境に優しい汚水処理システム『土壤微生物膜高度処理浄化槽』です。わずかな消費電力で高度な汚水処理ができ、維持管理が容易でランニングコストが安く、利用者の変動が大きい施設でも安定した処理を行えます。処理水を循環利用することにより防災対応型トイレとしても利用可能で、放流先の無い場所や環境に配慮したい場所にも最適な浄化槽です。



移動可能な循環水洗型トイレ“ミニソフィ”とは？

ミニソフィは汚水処理システムと多目的トイレを一体化した移動可能な循環型トイレです。20フィートのコンテナ内に循環型汚水処理システム(ソフィール)をコンパクトに収納することで「ゆったり」「広々とした」トイレ空間を創出しました。車いす利用者、高齢者、小さなお子様連れの方などに安心してお使い頂ける多目的トイレです。



詳しくは動画を ▶
※音が出ますので ▶
ご注意ください ▶

雨水貯水・活用システム“アメリオ”とは？

アメリオはタンク内に雨水を貯水し、微生物で水質を浄化・維持するシステムです。整雨レベルⅣ(洗面・シャワー・風呂利用)できるレベル※国土交通省雨水の利用推進に関するガイドライン)を目標水質とし、綺麗な雨水はトイレ洗浄水や植物の散水、洗車水、クーリングタワー補給水、災害用非常用水など、さまざまな用途で有効活用できます！



詳しくは動画を ▶
※音が出ますので ▶
ご注意ください ▶

【浄化技術】立命館大学 久保教授発明の特許技術 (アルコ)が開発実施許諾契約済