

**1** 第8期 ソフィール協会総会を開催  
2018. 5. 24 アスト津(三重県津市)

平成30年5月24日に第8期ソフィール協会総会を開催し、全国各地から会員22社(35名)、特別賛助会員1社(1名)、オブザーバー1社(2名)計38名の皆様に御出席頂きました。(三重県津市)総会終了後には講演会を行い、講師には(株)三重ティーエルオーの松井様による『三重大学におけるTLOの役割と最近の課題』についての講演をいただきました。勉強会として『地上設置型ソフィール』『雨水貯水・活用システム(アメリオ)』の紹介と、昨年度のソフィールの事例紹介を協会事務局より行いました。今期も展示会への出展や研修会など、ソフィール協会としての活動を行ってまいりますので、今後共宜しくお願い致します。



全国の協会の所在地などは、ソフィール協会ホームページからご覧いただけますので何なりとお問い合わせくださいませ。

ソフィール協会事務局

**2** アメリオのカタログができました！  
2018. 4発行

「アメリオ」の商品カタログができました！アメリオは、タンク内に雨水を貯水し、微生物で水質を浄化・維持するシステムです。雨水は、チリ、ほこり、黄砂、排気ガス、PM2.5で汚れているため、循環浄化処理できれいな雨水にして利用します。整雨レベルIV(洗面・シャワー・風呂利用できるレベル※国土交通省 雨水の利用促進に関するガイドライン)を目標水質とし、きれいな雨水はトイレ洗浄水や植物の散水、洗車水、クリーニングタワー補給水、災害用非常用水など、様々な用途で有効活用できます。カタログ送付をご希望の方、「アメリオ」にご興味をお持ちの方は以下の問い合わせ先にお気軽にお問い合わせください。



「アメリオ」についてはアルコのホームページにも掲載しております！是非ご覧ください。

<https://www.alcoinc.co.jp/mizu/amelio/>



アルコ アメリオ    
「アルコ アメリオ」で検索!

◆ お問い合わせ先 ◆

**ソフィール協会**

三重県津市藤方2254番地1(アルコ(株)内)  
TEL:059-213-8811 FAX:059-213-8880  
URL:<http://sofil-kai.net/>  
E-Mail:[info@alcoinc.co.jp](mailto:info@alcoinc.co.jp)

# ソフィール NEWS

vol. **15**  
2018 Summer

**全国195カ所に導入！  
環境型トイレ浄化槽！**

**特集**

**最近の納入事例**

新潟県長岡市  
国営越後丘陵公園  
あそびの里 休憩施設

福岡県京都郡みやこ町  
伊良とぴあ館

岐阜県郡上市高鷲町  
高鷲吹高原スポーツ広場

Topics

第8期 ソフィール協会総会を開催  
アメリオのカタログができました！

環境技術  
実証事業  
**ETV** 環境省  
本技術は第三者による性能の実証結果を公開しています。  
<http://www.env.go.jp/policy/etv/>  
自然地域トイレし尿処理技術分野  
平成28年度 実証試験 (No.030-1602)  
平成 年度 経年実証試験 (No.030- )

# 特集 最新の納入事例

## 国営越後丘陵公園 あそびの里「草原の家」 新潟県長岡市

国営越後丘陵公園は北陸地方の広域レクリエーション需要に対応するため、平成元年度に事業化された本州日本海側初の面積400haの国営公園です。本公園は長岡市の西方に位置し、標高80～260mの丘陵地帯にあります。



2018年6月16日に新しくオープンした「あそびの里」にはパークゴルフコースや森林遊具が整備されています。利用拠点施設（受付・用具貸出し・シャワー・トイレ）の汚水処理としてソフィールが採用されました。高度処理&低ランニングコストを評価頂き、国営公園では初実績となります。

場所：新潟県長岡市  
 施工年月：2015年12月  
 人槽：149人槽  
 汚水量：12.0m<sup>3</sup>/日  
 発注者：国土交通省  
 国営越後丘陵公園事務所  
 仕様：処理水放流

- 1 草原の家(拠点施設)
- 2 土壌浸潤槽
- 3 パークゴルフコース
- 4 1次処理槽
- 5 ウェルカムゲート
- 6 草原の家より越後三山を望む

## 伊良とぴあ館

福岡県京都郡みやこ町

伊良とぴあ館は地域の特産物の販売や軽食ができる農家レストランです。県営伊良原ダム建設事業に伴い整備される施設で、完成後には、新たな観光や交流の拠点となります。



伊良原ダムは多目的ダムであり、下流域の水道水源になることから、浄化槽は高度処理が第一条件、また週末に利用者が集中するため負荷変動に対応する処理方式が求められ、ソフィールが候補として検討されました。さらに、消費電力が小さいソフィールはランニングコストが安く、ライフサイクルコストが安価になることからソフィールが採用されました。



- 1 装置全景
- 2 分水マス・土壌浸潤槽
- 3 一次処理槽
- 4 施設全景

場所：福岡県京都郡みやこ町  
 施工年月：2017年3月  
 人槽：166人槽  
 汚水量：11.4m<sup>3</sup>/日  
 発注者：福岡県 みやこ町役場  
 仕様：処理水放流

たかすかます

## 高鷲吹高原スポーツ広場

岐阜県郡上市高鷲町

郡上市高鷲地区にはスキー場が多くあり、冬場は賑わいをみせる地域です。夏場の誘客を目指し、高原で涼しい気候環境を活用し、各年代のスポーツの合宿や大会に利用してもらおうと整備されました。設計検討の段階で一般浄化槽との比較となりましたが、①冬期閉鎖型施設である点 ②長良川の源流に近い地域の為、環境保全・環境配慮の必要性がある点から選定頂きました。



〈クラブハウス施設概要〉  
 木造平屋建て 建築面積 322m<sup>2</sup>  
 ・チームルーム：1室 ・ロッカールーム：2室  
 ・シャワールーム：8台 ・医務室：1室  
 ・倉庫：1室 ・トイレ：1ヶ所

- 1 クラブハウス
- 2 トイレ入口
- 3 雪景色の様子
- 4 施設・装置全景



2019年日本開催のラグビーW杯の合宿誘致にはならなかったものの、2018年7月下旬からの供用開始により、今夏から本格的にスポーツ合宿のメッカとなる予定です。

場所：岐阜県郡上市高鷲町  
 施工年月：2017年10月  
 人槽：60人槽  
 汚水量：3.4m<sup>3</sup>/日  
 発注者：岐阜県 郡上市役所  
 仕様：処理水放流

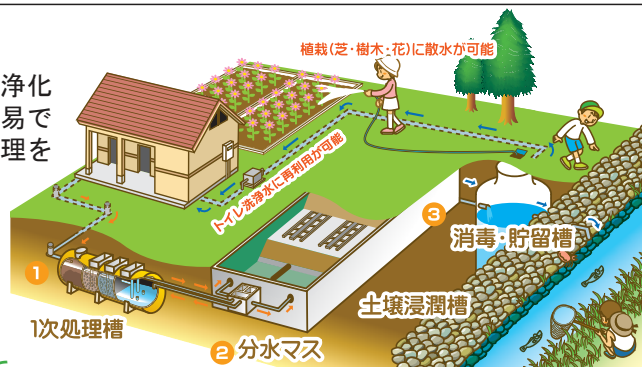
## “ソフィール”とは？

ソフィールは環境に優しい汚水処理システム『土壌微生物膜高度処理浄化槽』です。わずかな消費電力で高度な汚水処理ができ、維持管理が容易でランニングコストが安く、利用者の変動が大きい施設でも安定した処理を行えます。



処理水を循環利用することにより防災対応型トイレとしても利用可能で、放流先の無い場所や環境に配慮したい場所にも最適な浄化槽です。

環境省 平成28年度環境技術実証事業(ETV事業)  
 自然地域トイレし尿処理技術分野の実証試験を実施しました



## 雨水貯水・活用システム“アメリオ”とは？

アメリオはタンク内に雨水を貯水し、微生物で水質を浄化・維持するシステムです。整雨レベルIV（洗面・シャワー・風呂利用できるレベル※国土交通省雨水の利用推進に関するガイドライン）を目標水質とし、綺麗な雨水はトイレ洗浄水や植物の散水、洗車水、クーリングタワー補給水、災害用非常用水など、さまざまな用途で有効活用できます！

【浄化技術】  
 立命館大学・ワコール・(株)メタルファンテックの特許技術  
 (アルコ(株)が実施許諾契約済)

