

「雨水貯水システム」(仮称)を販売開始しました!

～雨水を災害の備えとして貯水(蓄雨)するという発想～

ステンレスタンク内に雨水を貯水し、微生物で水質を浄化・維持しています。
日本建築学会環境規準『整雨IVレベル+制菌A』に対応しており、散水利用だけでなくさまざまな有効活用をすることが出来ます!



貯水した雨水の長期間水質維持機能付き



*カタログのご請求はソフィール協会までお問い合わせ下さい。

環境省 平成28年度環境技術実証事業 (E TV 事業)

『ソフィール』は、自然地域トイレし尿処理技術分野の実証試験を実施しました

実証機関：特定非営利活動法人 日本トイレ研究所
 試料採取・分析・解析：公益財団法人 日本環境整備教育センター
 環境技術開発者：アルコ株式会社
 技術・製品の名称：ソフィール/Sofil
 (水使用—生物処理—土壌)
 実証試験実施場所：乳岩峠駐車場公衆トイレ
 (愛知県新城市川合字乳岩)



新連携事業

光建設(株)・沖創工・アルコ(株)は、内閣府沖縄総合事務局より「異分野連携新事業分野開拓計画」に係る認定を平成27年8月28日取得し、約2年間の新商品の開発・展開を実施し、平成29年3月末で終了しました。

事業名：国内最高水準の環境技術を活用したリフォームで、既設トイレの付加価値を向上させる新商品の開発・展開
 認定事業者：光建設株式会社、株式会社沖創工、アルコ株式会社

◆ お問い合わせ先 ◆

ソフィール協会

三重県津市藤方2254番地1(アルコ(株)内)
 TEL:059-213-8811 FAX:059-213-8880
 URL:<http://sofil-kai.net/>
 E-Mail:info@alcoinc.co.jp

ソフィール NEWS

全国185ヵ所に導入!
 環境型トイレ浄化槽!

Contents

● 納入事例紹介

ながとスポーツ公園 (山口県長門市東深川)
 いぎぎパークみさき広場 (大阪府泉南郡岬町)
 岡ノ山遊ぼっ茶公園 (愛知県西尾市小島町岡ノ山)
 運河水辺公園 (千葉県流山市)

● 会員紹介

嶋田工業株式会社 (山口県)

Topics

「雨水貯水システム」(仮称)を販売開始しました!

～雨水を災害の備えとして貯水(蓄雨)するという発想～

環境省 平成28年度環境技術実証事業 (E TV 事業)

『ソフィール』は、自然地域トイレし尿処理技術分野の実証試験を実施しました

新連携事業

ながとスポーツ公園

山口県長門市東深川

「ながとスポーツ公園」はスポーツ施設と防災広場の役割を合わせ持った公園です。

園内にはサッカー等ができる多目的広場、ジョギングコース、グラウンドゴルフコースを備えており、2018年4月23日にオープンします。

ながとスポーツ公園は防災広場としての機能を備える事と2級河川「深川川」へ浄化槽処理水を極力流さない事をコンセプトに設計の検討がなされました。ソフィールと公衆便所の電力は太陽光発電・蓄電システムで賄い、トイレの洗浄水はソフィールの処理水を再利用する事で停電、断水しても機能する防災トイレの仕様になっています。

場 所：山口県長門市東深川 地内
 施工年月：2016年6月
 人 槽：153人槽
 汚水量：7.0m³/日
 発注者：山口県 長門市役所
 仕 様：処理水循環利用



① トイレ建屋、太陽光発電設備 ② 土壌浸潤槽
 ③ トイレ建屋、一次処理槽

岡ノ山遊ぼっ茶広場

愛知県西尾市小島町岡ノ山

矢作古川（やがぎふるかわ）は矢作川水系の分流の一つで、西尾市では左岸にレクリエーションゾーン整備（バーベキューサイトや芝生広場、遊具広場、トイレなど）を計画、親子で楽しめる公園となっています。

矢作川水系は排水処理水質の上乗せ基準が厳しい区域の為、公衆トイレは「処理水循環方式」を検討し、低ランニングコストである“ソフィール”を評価頂き採用に至りました。なお、バーベキューに使用した食器洗い場の排水は、別途雑排水処理装置で処理します。

バーベキューの食材は隣接する道の駅「にしお岡ノ山」で販売されているので是非ご利用下さい。

場 所：愛知県西尾市小島町岡ノ山地内外
 （矢作古川左岸 レクリエーションゾーン）
 施工年月：2017年3月
 人 槽：96人槽
 汚水量：2.8m³/日
 発注者：愛知県 西尾市役所
 仕 様：処理水循環利用



① トイレ建屋、土壌浸潤槽 ② 一次処理槽、消毒・貯留槽、他設備等
 ③ 施設名



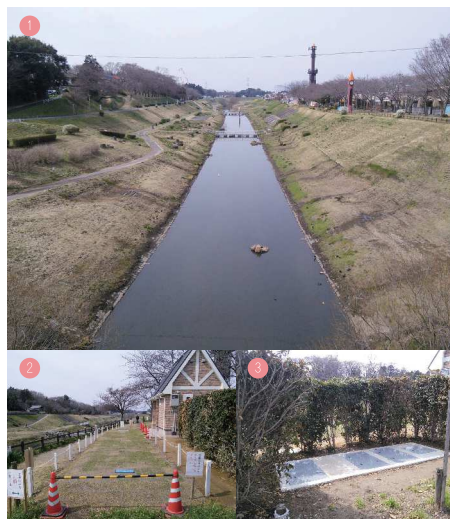
① 周辺風景 ② 案内板
 ③ トイレ建屋、浄化装置

いきいきパークみさき広場 大阪府泉南郡岬町多奈川

いきいきパークみさき（岬町多奈川地区多目的公園）は、関西国際空港二期事業の土砂採取・供給工事の跡地を利用した公園です。多目的公園は野球やサッカーなど運動公園として主に利用されており、多目的公園の周辺の広大な敷地にはメガソーラーの発電施設に利用されています。

今回、多目的グラウンドに付随する公衆便所の計画にソフィールを採用して頂きましたが、その主な選定理由は隣接する野球場、管理棟の公衆便所にソフィールが設置されている事があります。2009年に完成したソフィール（放流型）は利用者の変動が激しい公衆便所において安定して高度な処理能力を発揮しており、ランニングコストが安い事などが評価されていました。

場 所：大阪府泉南郡岬町多奈川 地内
 施工年月：2017年3月
 人 槽：128人槽
 汚水量：6.0m³/日
 発注者：大阪府 岬町役場
 仕 様：処理水放流



① 利根運河 ② トイレ建屋、土壌浸潤槽
 ③ 一次処理槽

運河水辺公園

千葉県流山市

運河水辺公園のある利根運河は利根川と江戸川を結ぶ一級河川の運河です。1890年（明治23年）にオランダ人技師ムルデルにより設計された日本初の西洋式運河で、2006年には（社）土木学会から選奨土木遺産に認定されました。現在は水辺公園として整備され、春にはサクラ、秋には曼珠沙華が咲き、土手沿いを散歩したりサイクリングしたりと憩いの場となっています。

防災公園として位置づけられていることから、トイレは災害時にも利用できるようなと循環型のソフィールを採用いただきました。千葉県で初めての実績となります。

場 所：千葉県流山市
 施工年月：2017年3月
 人 槽：64人槽
 汚水量：1.3m³/日
 発注者：千葉県 流山市役所
 仕 様：処理水循環利用

● 会員紹介

嶋田工業株式会社 未来に挑戦

〒756-0057
 山口県山陽小野田市大字西高泊631番地の11
 TEL: 0836-83-1114 FAX: 0836-83-1180
 H P: <http://www.shimata.co.jp/>

嶋田工業株式会社は山口県山陽小野田市に本社を置き、建設事業部、住宅・リフォーム課、運輸事業部、商事事業部で構成されています。一般住宅から大規模建築工事、土木工事まで管轄総合建設業会社です。

商事事業部では、太陽光発電システムや各種建築用資材を取り扱いし、平成14年からソフィールを販売しています。

“ソフィール”とは？

ソフィールとは環境に優しい汚水処理システム『土壌微生物膜高度処理浄化槽』です。わずかな消費電力で高度な汚水処理がおこなえ、維持管理が容易でランニングコストが安く、利用者の変動が大きい施設でも安定した処理を行う事ができます。処理水を循環利用することにより防災対応型トイレとしても利用可能で、放流先の無い場所や環境に配慮したい場所にも最適な浄化槽です。

